



2º SEMINÁRIO NACIONAL DE DESAPROPRIAÇÃO E REASSENTAMENTO

FAIXAS DE DOMÍNIO E GEOPORTAL

- HISTÓRICO:
- O Plano Rodoviário do Distrito Federal foi elaborado em 1960 e para sua implantação foi criado o Departamento de Estradas e Rodagem do Distrito Federal o qual estabeleceu como missão, assegurar a Qualidade da Infraestrutura Viária, do Trânsito e da Mobilidade nas Rodovias do Distrito Federal, comprometida com o Desenvolvimento Sustentável.

FAIXAS DE DOMÍNIO E GEOPORTAL

- HISTÓRICO:

As larguras das faixas de domínio foram definidas em 1986, passando por algumas alterações, sendo a última, o Decreto Distrital de nº 27.365 de 1º de novembro de 2006. Conforme legislação existem quatro grupos os quais mostram a largura de faixa de domínio referente a cada rodovia.

Posteriormente, foi criada a Rede de Rodovias Vicinais do Distrito Federal, por intermédio do Decreto nº 15.349, de 21/12/1993. As estradas que eram administradas pela Fundação Zoobotânica, as chamadas FZs, foram absorvidas pelo SRDF e passaram a ser administradas pelo DER/DF.

FAIXAS DE DOMÍNIO E GEOPORTAL

Grupo de Faixa de Domínio	Rodovias
GRUPO I 130m	EDF-001, EDF-002, EDF-003, EDF-005, EDF-007, EDF-009, EDF-015, EDF-025, EDF-027, EDF-035, EDF-047, EDF-051, EDF-055, EDF-065, EDF-075, EDF-079, EDF-081, EDF-085, EDF-087, EDF-095, EDF-097, EDF-290, EDF-459, EDF-480 e EDF- 483.
GRUPO II 100m	EDF-100, EDF-110, EDF-128, EDF-130, EDF-140, EDF-150, EDF-170, EDF-180, EDF-190, EDF-205, EDF-206, EDF-220, EDF-240, EDF-250, EDF-260, EDF-270, EDF-280, EDF-285, EDF-290, EDF-326, EDF-330, EDF-345, EDF-353 e EDF-465.
GRUPO III 50m	EDF-105, EDF-120, EDF-125, EDF-131, EDF-135, EDF-230, EDF-295, EDF-310, EDF-320, EDF-322, EDF-335, EDF-355, EDF-405, EDF-410, EDF-415, EDF-430, EDF-435, EDF-440, EDF-442, EDF-445, EDF-451, EDF-455, EDF-463, EDF-473, EDF-475 e EDF-495.
GRUPO IV 40m	EDF-006, EDF-444, EDF-456, EVC-103, EVC-107, EVC-111, EVC-113, EVC-121, EVC-123, EVC-127, EVC-129 EVC-133, EVC-137, EVC-139, EVC-141, EVC-143, EVC-145, EVC-151, EVC-155, EVC-159, EVC-165, EVC-169, EVC-173, EVC-177, EVC-201, EVC-215, EVC-249, EVC-257, EVC- 263, EVC-311, EVC-321, EVC-331, EVC-337, EVC-341, EVC-351, EVC-361, EVC-365, EVC-371, EVC-379, EVC-381, EVC-383, EVC-385, EVC-401, EVC-403, EVC-407, EVC-409, EVC-411, EVC-413, EVC-417, EVC-419, EVC-421, EVC-423, EVC-427, EVC-441, EVC-447, EVC-461, EVC-467, EVC-471, EVC-505, EVC-511, EVC-527, EVC-533, EVC-541, EVC-547, EVC-555 e EVC- 561.

FAIXAS DE DOMÍNIO E GEOPORTAL

- CONCEITOS:
- Faixa de Domínio: área física declarada de utilidade pública sobre a qual se assenta uma rodovia, constituída por pistas de rolamento, canteiros, obras de arte, acostamentos, sinalização, faixas laterais de segurança e demais elementos rodoviários, estendendo-se até o limite definido em lei;

FAIXAS DE DOMÍNIO E GEOPORTAL



FAIXAS DE DOMÍNIO E GEOPORTAL

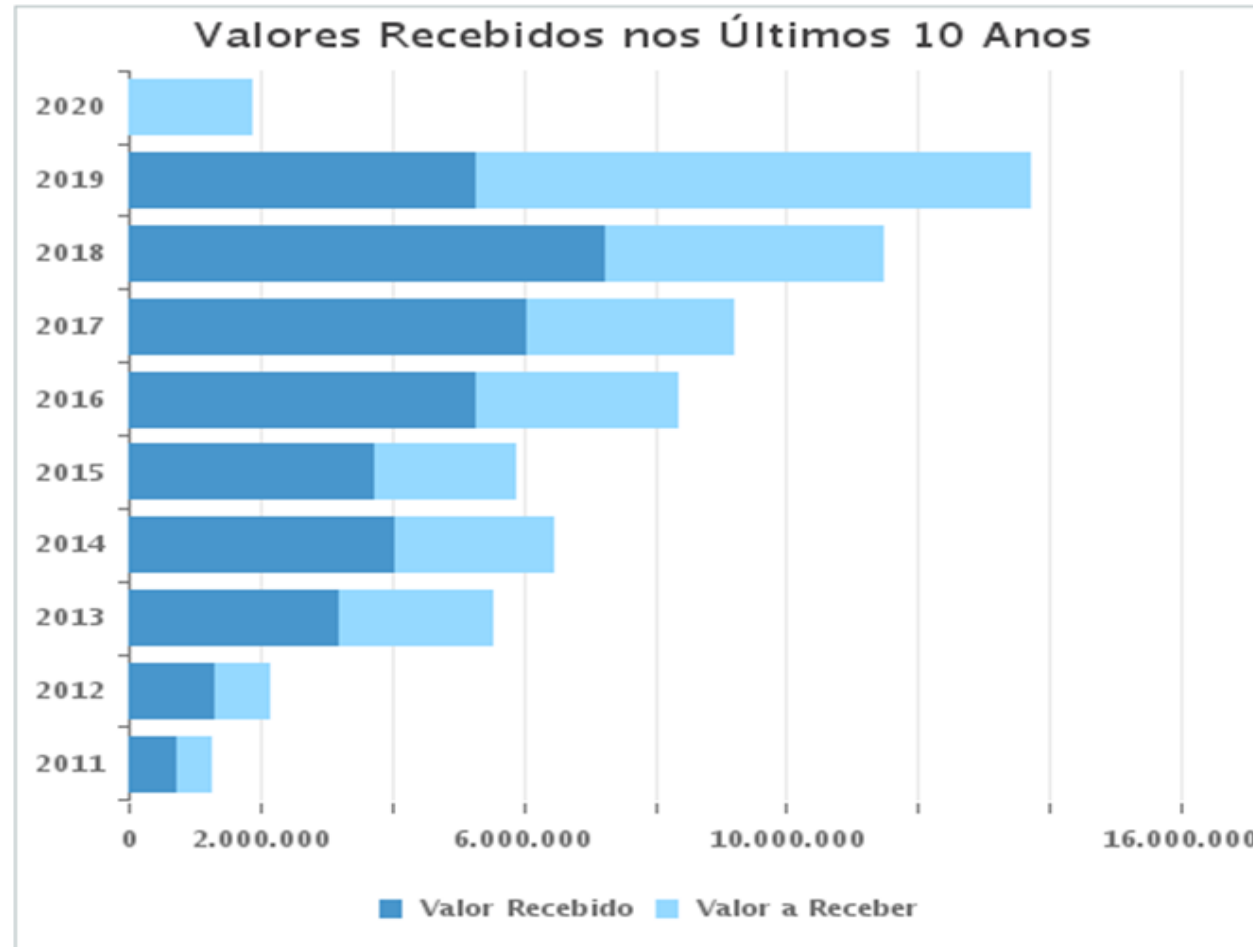
- GESTÃO DAS FAIXAS DE DOMÍNIO DO SRDF:
- 2010: Aquisição de um software que centralizou as informações e controles dos processos de ocupações, receitas e outros itens vinculados ao gerenciamento da Faixa. Isso trouxe maior celeridade e transparência nos processos das permissões de uso e facilitou os procedimentos de fiscalização, melhorando assim a agilidade e eficiência na gestão da Faixa Domínio.

FAIXAS DE DOMÍNIO E GEOPORTAL

- GESTÃO DAS FAIXAS DE DOMÍNIO DO SRDF:
- A solução contempla: um módulo gestor onde todas as informações relacionadas a Faixa são registradas; um portal disponível ao cidadão para cadastro e acompanhamento das permissões emitidas, módulo de fiscalização mobile e mapa georreferenciado para visualização das ocupações e respectivas situações.

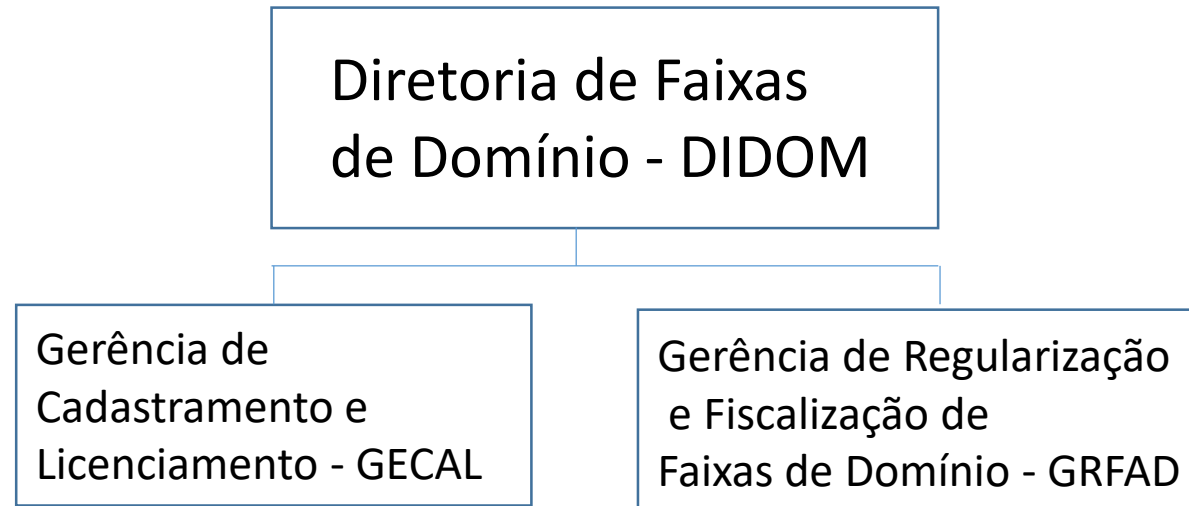
FAIXAS DE DOMÍNIO E GEOPORTAL

- GESTÃO DAS FAIXAS DE DOMÍNIO DO SRDF:



FAIXAS DE DOMÍNIO E GEOPORTAL

- ESTRUTURA ORGANIZACIONAL DA DIRETORIA:

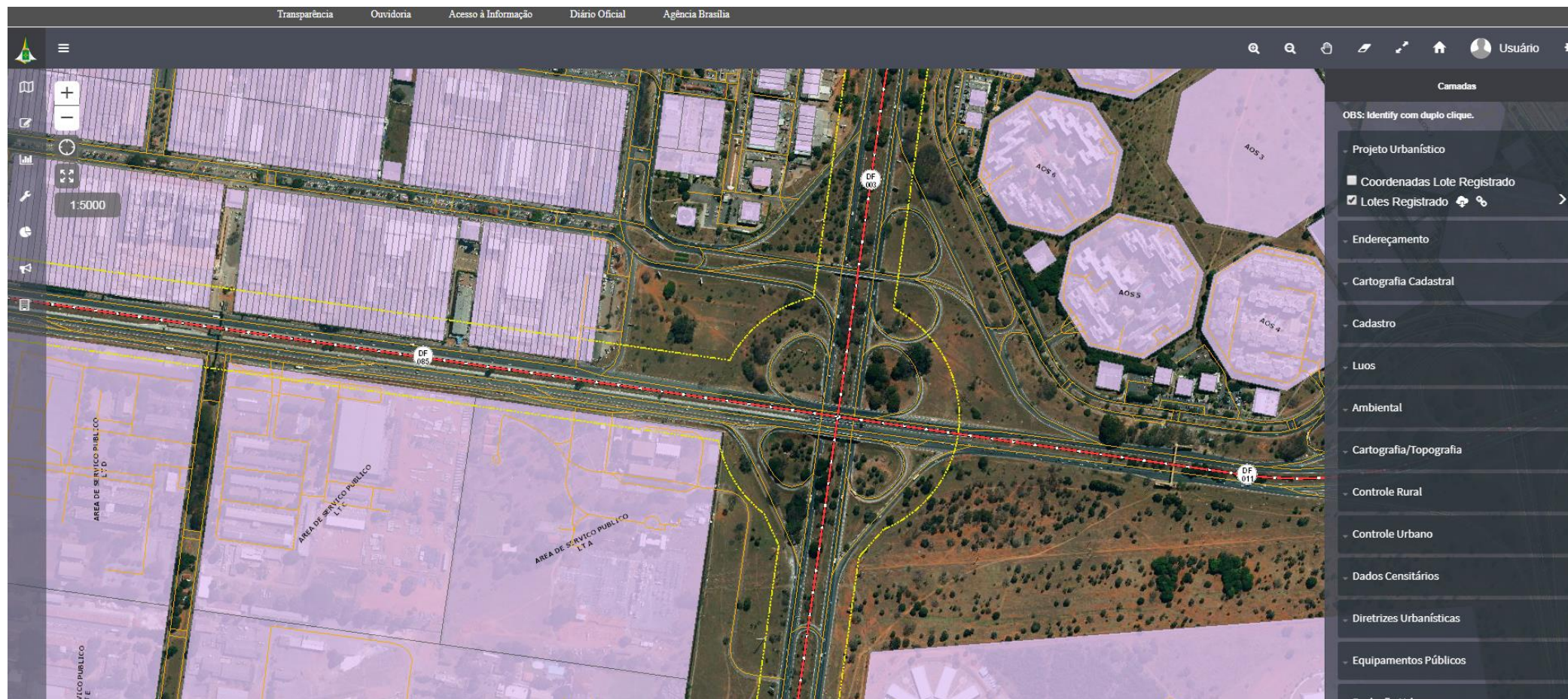


- Total 36 servidores, sendo 25 fiscais;
- 6 viaturas, sendo 4 S10 e 2 Trailblazer.

FAIXAS DE DOMÍNIO E GEOPORTAL

- GEOPORTAL:
- Mapa Dinâmico de Brasília. Acesso a todos os dados **georreferenciados** do território e da população do Distrito Federal. Isso é possível graças à **Infraestrutura de Dados Espaciais do Distrito Federal (IDE/DF)**, que determina que todos os órgãos do DF forneçam seus dados no mesmo padrão. O **Geoportal**, consegue reunir as mais variadas informações, que vão da malha cicloviária, até lotes escriturados, áreas passíveis de regularização, obras públicas, redes de infraestrutura entre outras informações, conjugadas em um único local.
- <https://www.geoportal.seduh.df.gov.br/mapa/#>

FAIXAS DE DOMÍNIO E GEOPORTAL



FAIXAS DE DOMÍNIO E GEOPORTAL

Obrigado!

Lucas Santos de Farias

Analista de Gestão e Fiscalização Rodoviária

Diretor de Faixas de Domínio – DER/DF